



УЧИМСЯ ЖИТЬ ВМЕСТЕ!

ПАСПОРТ ДОСТУПНОСТИ
для инвалидов и других маломобильных граждан
объекта и предоставляемых услуг на нем услуг
в сфере образования
муниципального дошкольного образовательного
автономного учреждения «Детский сад № 10»

Оренбург, 2024



УТВЕРЖДАЮ:
Заведующий МДОАУ № 10
Т.Л. Шуб
« 8 » 10 2015 г.

ПАСПОРТ ДОСТУПНОСТИ объекта социальной инфраструктуры

1. Общие сведения об объекте

- 1.1. Наименование (вид) объекта: муниципальное дошкольное образовательное автономное учреждение «Детский сад № 10»
- 1.2. Адрес объекта: 460038, г. Оренбург, ул. Конституции СССР, №28/3
- 1.3. Сведения о размещении объекта:
- отдельно стоящее здание 2 этажа, 2827 кв. м
 - наличие прилегающего земельного участка (да, нет): 10 776,0 кв. м
- 1.4. Год постройки здания 1971, последнего капитального ремонта – капитальный ремонт кровли – 2015 г.
- 1.5. Дата предстоящих плановых ремонтных работ:
текущего – замена оконных блоков
капитального – нет
- 1.6. Название организации (учреждения) (полное юридическое наименование - согласно Уставу, краткое наименование): Муниципальное дошкольное образовательное автономное учреждение «Детский сад № 10», МДОАУ № 10
- 1.7. Юридический адрес организации (учреждения): 460038, г. Оренбург, ул. Конституции СССР, № 28/3
- 1.8. Основание для пользования объектом (оперативное управление, аренда, собственность): оперативное управление
- 1.9. Форма собственности (государственная, негосударственная): государственная
- 1.10. Территориальная принадлежность (федеральная, региональная, муниципальная): муниципальная
- 1.11. Вышестоящая организация (наименование): Управление образования администрации города Оренбурга
- 1.12. Адрес вышестоящей организации, другие координаты: г. Оренбург, ул. Кирова, 44

2. Характеристика деятельности организации, расположенной на объекте

- 2.1. Сфера деятельности (здравоохранение, образование, социальная защита, физическая культура и спорт, культура, связь и информация, транспорт, жилой фонд, потребительский рынок и сфера услуг, другое): дошкольное образование
- 2.2. Виды оказываемых услуг: 85.11 – Дошкольное образование и дневной уход за детьми.
- 2.3. Форма оказания услуг (на объекте, с длительным пребыванием, в т.ч. проживанием, на дому, дистанционно): на объекте
- 2.4. Категории обслуживаемого населения по возрасту (дети, взрослые трудоспособного возраста, пожилые; все возрастные категории): дети
- 2.5. Категории обслуживаемых инвалидов: инвалиды, передвигающиеся на коляске, инвалиды с нарушениями опорно-двигательного аппарата; с нарушениями зрения; с нарушениями слуха; с нарушениями умственного развития; с нарушениями зрения; с нарушениями слуха; все категории.
- 2.6. Плановая мощность: посещаемость (количество обслуживаемых в день), вместимость, пропускная способность: дети: общее количество – 202 чел; количество обслуживаемых в день – 120 чел.
- 2.7. Участие в исполнении ИПР инвалида, ребенка-инвалида (да, нет) (нужное подчеркнуть).

3. Состояние доступности объекта для инвалидов и других МГН

- 3.1. Путь следования к объекту пассажирским транспортом (описать маршрут движения с использованием пассажирского транспорта) доступно движение пассажирским транспортом автобусы:

маршрут № 10, № 28, № 50-Н, № 56-Н, № 58-Н, № 59-Н, № 63-Н, № 68-Н, № 80-Н, № 84-Н, № 158 до остановки «Театральная» на пр. Дзержинского; автобус № 6, № 21 до остановки «магазин Сакмара» на улице Конституции СССР.

Наличие адаптированного пассажирского транспорта к объекту: да.

3.2. Путь к объекту от ближайшей остановки пассажирского транспорта:

3.2.1. расстояние до объекта от остановки транспорта: 500 м (с ул. Пр. Дзержинского), 600 м (с улицы Конституции СССР).

3.2.2. время движения (пешком) с ул. пр. Дзержинского - 10 мин.

3.2.3. наличие выделенного от проезжей части пешеходного пути (да, нет): да (описать):

бордюры.

3.2.4. перекрестки: нерегулируемые; регулируемые, со звуковой сигнализацией, таймером; нет

3.2.5. информация на пути следования к объекту: акустическая, тактильная, визуальная; нет

3.2.6. перепады высоты на пути: есть.

3.3 Организация доступности объекта для инвалидов - форма обслуживания учетом СП.59.13330.2020

№ п/п	Категория инвалидов (вид нарушения)	Вариант организации доступности объекта (формы обслуживания) <*>
1	Все категории инвалидов и МГН	
	в том числе инвалиды:	
2	передвигающиеся на креслах-колясках	ДУ
3	с нарушениями опорно-двигательного аппарата	ДУ
4	с нарушениями зрения	ВНД
5	с нарушениями слуха	ВНД
6	с нарушениями умственного развития	ВНД

<*> Указывается один из вариантов: "А", "Б", "ДУ", "ВНД".

Таблица 3.4. Состояние доступности основных структурно-функциональных зон

№ п/п	Основные структурно-функциональные зоны	Состояние доступности, в том числе для основных категорий инвалидов <*>
1	Территория, прилегающая к зданию (участок)	ВНД
2	Вход (входы) в здание	ДУ
3	Путь (пути) движения внутри здания (в т.ч. пути эвакуации)	ДУ
4	Зона целевого назначения здания (целевого посещения объекта)	ВНД
5	Санитарно-гигиенические помещения	ВНД
6	Система информации и связи (на всех зонах)	ВНД

7	Пути движения к объекту (от остановки транспорта)	ВНД
---	--	-----

<*> Указывается: ДП-В - доступно полностью всем; ДП-И (К, О, С, Г, У) - доступно полностью, избирательно (указать категории инвалидов); ДЧ-В - доступно частично всем; ДЧ-И (К, О, С, Г, У) - доступно частично, избирательно (указать категории инвалидов); ДУ - доступно условно, ВНД - временно недоступно.

3.5. Итоговое заключение о состоянии доступности ОСИ: Объект доступен условно для К, О. Временно недоступны для С, Г, У.

4. Управленческое решение

Таблица 4.1. Рекомендации по адаптации основных структурных элементов объекта

№ п/п	Основные структурно-функциональные зоны объекта	Рекомендации по адаптации объекта (вид работы)
1	Территория, прилегающая к зданию (участок)	капитальный ремонт
2	Вход (входы) в здание	капитальный ремонт
3	Путь (пути) движения внутри здания (в т.ч. пути эвакуации)	капитальный ремонт
4	Зона целевого назначения здания (целевого посещения объекта)	капитальный ремонт
5	Санитарно-гигиенические помещения	капитальный ремонт
6	Система информации на объекте (на всех зонах)	капитальный ремонт
7	Пути движения к объекту (от остановки транспорта)	индивидуальное решение с ТСР
8	Все зоны и участки	капитальный ремонт

Указывается один из вариантов (видов работ): не нуждается; ремонт (текущий, капитальный); индивидуальное решение с ТСР; технические решения невозможны - организация альтернативной формы обслуживания.

4.2. Период проведения работ 2025-2030 гг. (по мере финансирования)

4.3 Ожидаемый результат (по состоянию доступности) после выполнения работ по адаптации: обеспечения доступности услуг для инвалидов и других маломобильных групп населения.

Оценка результата исполнения программы, плана (по состоянию доступности) ДП-В (К, О, С, Г, У) - доступно полностью всем

4.4. Для принятия решения требуется, не требуется (нужное подчеркнуть):

Согласование _____

_____ (наименование сайта, портала)

5. Особые отметки

Паспорт сформирован на основании:

1. Анкеты (информации об объекте) от " __ " _____ 2024 г.

2. Акта обследования объекта: № акта _____ от " __ " _____ 2024г.



УТВЕРЖДАЮ:

Заведующий МДОАУ № 10

Т.Л. Шуб

2024 г.

АНКЕТА

объекта социальной инфраструктуры

1. Общие сведения об объекте

1.1. Наименование (вид) объекта: муниципальное дошкольное образовательное автономное учреждение «Детский сад № 10»

1.2. Адрес местонахождения объекта: 460038, Оренбургская область, г. Оренбург, ул. Конституции СССР, д. 28/3

1.3. Сведения о размещении объекта:

- отдельно стоящее здание 2 этажа, 2827 кв. м

- наличие прилегающего земельного участка (да, нет): 10 776 кв. м

1.4. Год постройки здания 1971 г., последнего капитального ремонта – нет.

1.5. Дата предстоящих плановых ремонтных работ:

текущего – замена оконных блоков,

капитального – нет

1.6. Название организации (учреждения) (полное юридическое наименование - согласно Уставу, краткое наименование): Муниципальное дошкольное образовательное автономное учреждение «Детский сад № 10» (МДОАУ № 10).

1.7. Юридический адрес организации (учреждения): 460038, Оренбургская область, г. Оренбург, ул. Конституции СССР, № 28/3

1.8. Основание для пользования объектом (оперативное управление, аренда, собственность)

1.9. Форма собственности (государственная, негосударственная)

1.10. Территориальная принадлежность (федеральная, региональная, муниципальная)

1.11. Вышестоящая организация (наименование): Управление образования администрации города Оренбурга

1.12. Адрес вышестоящей организации, другие координаты: 460000, г. Оренбург, ул. Кирова,

44

2. Характеристика деятельности организации, расположенной на объекте

2.1. Сфера деятельности (здравоохранение, образование, социальная защита, физическая культура и спорт, культура, связь и информация, транспорт, жилой фонд, потребительский рынок и сфера услуг, другое: дошкольное образование)

2.2. Виды оказываемых услуг: 85.11 дошкольное образование и дневной уход за детьми

2.3. Форма оказания услуг (на объекте, с длительным пребыванием, в т.ч. проживанием, на дому, дистанционно)

2.4. Категории обслуживаемого населения по возрасту (дети, взрослые трудоспособного возраста, пожилые; все возрастные категории)

2.5. Категории обслуживаемых инвалидов: инвалиды, передвигающиеся на коляске, инвалиды с нарушениями опорно-двигательного аппарата; с нарушениями зрения; с нарушениями слуха; с нарушениями умственного развития; все категории.

2.6. Плановая мощность: общее количество - 202 чел; количество обслуживаемых в день – 120 чел.

2.7. Участие в исполнении ИПР инвалида, ребенка-инвалида: да, нет (нужное подчеркнуть).

3. Состояние доступности объекта для инвалидов и других маломобильных групп населения (далее - МГН)

3.1. Путь следования к объекту пассажирским транспортом (описать маршрут движения с использованием пассажирского транспорта) доступно движение пассажирским транспортом автобусы: маршрут № 10, № 28, № 50-Н, № 56-Н, № 58-Н, № 59-Н, № 63-Н, № 68-Н, № 80-Н, № 84-Н,

№ 158 до остановки «Театральная» на пр. Дзержинского; автобус № 6, № 21 до остановки «магазин Сакмара» на улице Конституции СССР.

Наличие адаптированного пассажирского транспорта к объекту: есть.

3.2. Путь к объекту от ближайшей остановки пассажирского транспорта:

3.2.1. расстояние до объекта от остановки транспорта: 500 м (с ул. пр. Дзержинского), 600 м (с улицы Конституции СССР).

3.2.2. время движения (пешком) с ул. пр. Дзержинского - 10 мин.

3.2.3. наличие выделенного от проезжей части пешеходного пути (да, нет): да (нужное подчеркнуть).

3.2.4. перекрестки: нерегулируемые; регулируемые, со звуковой сигнализацией, таймером; нет

3.2.5. информация на пути следования к объекту: акустическая, тактильная, визуальная; нет

3.2.6. перепады высоты на пути: есть, нет (описать): бордюры.

Их обустройство для инвалидов на коляске: да

3.3. Организация доступности объекта для инвалидов – форма обслуживания

№ п/п	Категория инвалидов (вид нарушения)	Вариант организации доступности объекта
1	передвигающиеся на креслах-колясках	ДУ
2	с нарушениями опорно-двигательного аппарата	ДУ
3	с нарушениями зрения	ВНД
4	с нарушениями слуха	ВНД
5	с нарушениями умственного развития	ВНД

<*> Указывается один из вариантов: "А", "Б", "ДУ", "ВНД".

4. Управленческое решение (предложения по адаптации основных структурных элементов объекта)

№ п/п	Основные структурно-функциональные зоны объекта	Рекомендации по адаптации объекта (вид работы) <*>
1	Территория, прилегающая к зданию (участок)	капитальный ремонт
2	Вход (входы) в здание	капитальный ремонт
3	Путь (пути) движения внутри здания (в т.ч. пути эвакуации)	капитальный ремонт
4	Зона целевого назначения здания (целевого посещения объекта)	капитальный ремонт
5	Санитарно-гигиенические помещения	капитальный ремонт
6	Система информации на объекте (на всех зонах)	текущий ремонт
7	Пути движения к объекту (от остановки транспорта)	индивидуальное решение с ТСР
8	Все зоны и участки	КР, ТР, ТРС

Указывается один из вариантов (видов работ): не нуждается, ремонт (текущий, капитальный); индивидуальное решение с ТСР; технические решения невозможны - организация альтернативной формы обслуживания.

Размещение информации на Карте доступности Оренбургской области согласовано

Согласовано _____ (подпись, Ф.И.О., должность)



УТВЕРЖДАЮ
Заведующий МДОАУ № 10
Т.Л. Шуб
20 29 г.

АКТ ОБСЛЕДОВАНИЯ объекта социальной инфраструктуры

1. Общие сведения об объекте

- 1.1. Наименование (вид) объекта: муниципальное дошкольное образовательное автономное учреждение «Детский сад № 10»
- 1.2. Адрес объекта: 460038, г. Оренбург, ул. Конституции СССР, № 28/3
- 1.3. Сведения о размещении объекта:
- отдельно стоящее здание 2 этажа, 2827 кв. м
 - наличие прилегающего земельного участка (да, нет); 10 776,0 кв. м
- 1.4. Год постройки здания 1971г., последнего капитального ремонта – капитальный ремонт кровли – 2015 г.
- 1.5. Дата предстоящих плановых ремонтных работ:
текущего – ежегодно, капитального – нет.
- 1.6. Название организации (учреждения) (полное юридическое наименование - согласно Уставу, краткое наименование): Муниципальное дошкольное образовательное автономное учреждение «Детский сад № 10», МДОАУ № 10
- 1.7. Юридический адрес организации (учреждения): 460038, г. Оренбург, ул. Конституции СССР, № 28/3

2. Характеристика деятельности организации на объекте

Дополнительная информация: Вид деятельности - дошкольное образование.

3. Состояние доступности объекта для инвалидов и других маломобильных групп населения (далее - МГН)

- 3.1. Путь следования к объекту пассажирским транспортом (описать маршрут движения с использованием пассажирского транспорта) доступно движение пассажирским транспортом автобусы: маршрут № 10, № 28, № 50-Н, № 56-Н, № 58-Н, № 59-Н, № 63-Н, № 68-Н, № 80-Н, № 84-Н, № 158 до остановки «Театральная» на пр. Дзержинского; автобус № 6, № 21 до остановки «магазин Сакмара» на улице Конституции СССР.
- 3.2. Путь к объекту от ближайшей остановки пассажирского транспорта: 500 м (с ул. пр. Дзержинского), 600 м.(с улицы Конституции СССР).
- 3.2.1. расстояние до объекта от остановки транспорта: - 500 м (с пр. Дзержинского).
- 3.2.2. время движения (пешком) с ул. пр. Дзержинского - 10 мин.
- 3.2.3. наличие выделенного от проезжей части пешеходного пути: да, нет.
- 3.2.4. перекрестки: нерегулируемые; регулируемые, со звуковой сигнализацией, таймером; нет
- 3.2.5. информация на пути следования к объекту: акустическая, тактильная, визуальная; нет
- 3.2.6. перепады высоты на пути: есть, нет.
- Их обустройство для инвалидов на коляске: да, нет.

3.3. Организация доступности объекта для инвалидов - форма обслуживания

п/п	N Категория инвалидов (вид нарушения)	Вариант организации доступности объекта (формы обслуживания)
1	передвигающиеся на креслах-колясках	ДУ
2	с нарушениями опорно-двигательного аппарата	ДУ
3	с нарушениями зрения	ВНД
4	с нарушениями слуха	ВНД
5	с нарушениями умственного развития	ВНД

Указывается один из вариантов: «А» - доступность всех зон и помещений (универсальная); «Б» - выделены для обслуживания инвалидов специальные участки и помещения; «ДУ» - обеспечена условная доступность: помощь сотрудника организации, либо услуги предоставляются на дому или дистанционно; «ВНД» - доступность не организована (временно недоступно)

3.4. Состояние доступности основных структурно-функциональных зон

№ п/п	Основные структурно-функциональные зоны	Состояние доступности, в том числе для основных категорий инвалидов	Приложение	
			№ на плане	№ фото
1	Территория, прилегающая к зданию (участок)	ВНД	№ 3-6	№ 1-4
2	Вход (входы) в здание	ДУ	№ 7-9	№ 5-7
3	Путь (пути) движения внутри здания (в т.ч. пути эвакуации)	ДУ	№ 10-13, 16	№ 8-11
4	Зона целевого назначения здания (целевого посещения объекта)	ВНД	№ 17-18	№ 12-13
5	Санитарно-гигиенические помещения	ВНД	№ 14-15	№ 14-15
6	Система информации и связи (на всех зонах)	ВНД	№ 11	№ 16
7	Пути движения к объекту (от остановки транспорта)	ВНД	№ 1-2	№ 17-18

Указывается: ДП-В - доступно полностью всем; ДП-И (К, О, С, Г, У) - доступно полностью, избирательно (указать категории инвалидов); ДЧ-В - доступно частично всем; ДЧ-И (К, О, С, Г, У) - доступно частично, избирательно (указать категории инвалидов); ДУ - доступно условно, ВНД - недоступно.

3.5. Итоговое заключение о состоянии доступности ОСИ: **Доступно условно для всех категорий.**

4. Управленческое решение (проект)

4.1. Рекомендации по адаптации основных структурных элементов объекта

№ п/п	Основные структурно-функциональные зоны объекта	Рекомендации по адаптации объекта (вид работы)
1	Территория, прилегающая к зданию (участок)	капитальный ремонт
2	Вход (входы) в здание	капитальный ремонт
3	Путь (пути) движения внутри здания (в т.ч. пути эвакуации)	капитальный ремонт
4	Зона целевого назначения здания (целевого посещения объекта)	капитальный ремонт
5	Санитарно-гигиенические помещения	капитальный ремонт
6	Система информации на объекте (на всех зонах)	текущий ремонт
7	Пути движения к объекту (от остановки транспорта)	индивидуальное решение с ТСР
8	Все зоны и участки	КР, ТР, ТРС

Указывается один из вариантов (видов работ): не нуждается; ремонт (текущий, капитальный); индивидуальное решение с ТСР; технические решения невозможны - организация альтернативной формы обслуживания.

4.2. Период проведения работ 2025-2030 гг.

4.3. Ожидаемый результат (по состоянию доступности) после выполнения работ по адаптации: ДП-В (К, О, С, Г, У) – доступно полностью всем

Оценка результата исполнения программы, плана (по состоянию доступности)

4.4. Для принятия решения требуется, не требуется (нужное подчеркнуть):

4.4.1. Согласование на Комиссии

(наименование Комиссии по координации деятельности в сфере обеспечения доступной среды жизнедеятельности для инвалидов и других МГН)

4.4.2. согласование работ с надзорными органами (в сфере проектирования и строительства, архитектуры, охраны памятников, другое - указать): нет

4.4.3. техническая экспертиза; разработка проектно-сметной документации: нет.

4.4.4. согласование с вышестоящей организацией (собственником объекта): нет.

4.4.5. согласование с общественными организациями инвалидов: да.

4.4.6. другое: _____

Имеется заключение уполномоченной организации о состоянии доступности объекта (наименование документа и выдавшей его организации, дата), прилагается _____

4.5. Информация может быть размещена (обновлена) на Карте доступности субъекта РФ www.vse-vmeste.ru (наименование сайта, портала)

5. Особые отметки

ПРИЛОЖЕНИЯ:

Результаты обследования:

1 Территории, прилегающей к объекту	на 2 л.
2 Входа (входов) в здание	на 2 л.
3 Путей движения в здании	на 4 л.
4 Зоны целевого назначения объекта	на 1 л.
5 Санитарно-гигиенических помещений	на 2 л.
6 Системы информации (и связи) на объекте	на 2 л.
Результаты фотофиксации на объекте МДОАУ № 10	на 9 л.

Руководитель рабочей группы
Заведующий МДОАУ № 10 Шуб Т.Л.
(должность, Ф.И.О.)


(подпись)

Члены рабочей группы
заместитель заведующего по ВО и МР Мячина С.А.
(должность, Ф.И.О.)


(подпись)

заместитель заведующего по АХР Ханбекова Г.Ф.
(должность, Ф.И.О.)


(подпись)

Профорг: Каплун Н.А.
(должность, Ф.И.О.)


(подпись)

Рабочий по обслуживанию здания и ремонту: Напримеров Д.А.
(должность, Ф.И.О.)


(подпись)

Представители общественных организаций инвалидов:

Представитель
Общероссийской общественной организации «Всероссийское общество инвалидов»
(ОГО ООООООИ «ВОИ»): Дорошев И.Р.
(должность, Ф.И.О.)



Управленческое решение согласовано " ___ " _____ 20__ г. (протокол № _____)

I Результаты обследования:
1. Территории, прилегающей к зданию (участка)
МДОАУ № 10
460038, г. Оренбург, ул. Конституции СССР, № 28/3
(наименование объекта, адрес)

№ п/п	Наименование функционально-планировочного элемента	Наличие элемента			Выявленные нарушения и замечания		Работы по адаптации объектов	
		№ на плане	№ фото	есть/нет	Содержание	Значимо для инвалида (категория)	Содержание	Виды работ
1.1	Вход (входы) на территорию	№ 3-5	№ 1-2,4	есть	<p>5.1.7 Ширину прохжей части пешеходного пути для МГН следует принимать не менее 2 м.</p> <p>Высота свободного пространства над прохжей частью должна составлять не менее 2,1 м.... В климатических районах строительства I и II по СП 131.13330 продольный уклон пешеходных путей (кроме лестниц и пандусов) принимают не более, (1:25), в других климатических районах строительства - не более (1:20). Поперечный уклон пешеходных путей должен составлять от 5 до (от 1:200 до 1:50).</p> <p>5.1.10 Информацию для инвалидов с нарушениями зрения о приближении их к зонам повышенной опасности (отдельно стоящим опорам, стойкам и другим препятствиям, лестницам, пешеходным переходам и т.д.) следует обеспечивать устройством тактильно-контрастных наземных указателей по ГОСТ Р 52875 или изменением фактуры поверхности пешеходного пути с подобными характеристиками. Взамен тактильных контрастных указателей для обозначения стволов деревьев, расположенных на прохжей части пешеходного пути, допускается применять приствольные решётки с учётом требований к ячейкам по 5.1.18.</p>	К, О, С, Г, У	Привести в соответствие с СП.59.13330.20 20, СНИПа и ГОСТа	КР
1.2	Путь (пути) движения на территории	№ 6	№ 3	есть	<p>5.1.7 Ширину прохжей части пешеходного пути для МГН следует принимать не менее 2 м.</p> <p>Высота свободного пространства над прохжей частью должна составлять не менее 2,1 м.... В климатических районах строительства I и II по СП 131.13330 продольный уклон пешеходных путей (кроме лестниц и пандусов) принимают не более, (1:25), в других климатических районах строительства - не более (1:20). Поперечный уклон пешеходных путей должен составлять от 5 до (от 1:200 до 1:50).</p> <p>5.1.10 Информацию для инвалидов с нарушениями зрения о приближении их к зонам</p>	К, О	Привести в соответствие с СП.59.13330.20 20, СНИПа и ГОСТа	КР

1.3	Лестница (наружная)	есть	№ 7	№ 5	<p>повышенной опасности (отдельно стоящим опорам, стойкам и другим препятствиям, лестницам, пешеходным переходам и т.д.) следует обеспечивать устройством тактильно-контрастных наземных указателей по ГОСТ Р 52875 или изменением фактуры поверхности пешеходного пути с подобными характеристиками. Взамен тактильных контрастных указателей для обозначения ступеней, поручней, расположенных на проходе части пешеходного пути, допускается применять призматические решётки с учётом требований к ячейкам по 5.1.18.</p> <p>6.1.2 В доступных входах в здание (сооружение) следует свести к минимуму разность отметок тротуара и тамбура. При перепаде высот входных площадок кроме лестницы должны иметь пандус. При ширине лестниц на основных входах в здание 4,0 м и более следует дополнительно предусматривать разделительные двусторонние поручни.</p>	О, С	Привести в соответствие с СП.59.13330.20 20, СНиПа и ГОСТа	ТР
1.4	Пандус (наружный)	нет	-	-	<p>6.1.2 В доступных входах в здание (сооружение) следует свести к минимуму разность отметок тротуара и тамбура. При перепаде высот входных площадок кроме лестницы должны иметь пандус. При ширине лестниц на основных входах в здание 4,0 м и более следует дополнительно предусматривать разделительные двусторонние поручни.</p>	-	Привести в соответствие с СП.59.13330.20 20, СНиПа и ГОСТа	КР
1.5	Автостоянка и парковка	нет	-	-	<p>5.3.1 На участке объекта на основных путях движения людей следует предусматривать не менее чем через 100 - 150 м места отдыха, доступные для МГН, оборудованные навесами, скамьями с опорой для спины и подлокотником, указателями, светильниками и т.п. Места отдыха должны выполнять функции архитектурных акцентов, входящих в общую информационную систему объекта.</p>	К, О, С, Г, У	Привести в соответствие с СП.59.13330.20 20, СНиПа и ГОСТа	КР

II Заключение по зоне:

Наименование структурно-функциональной зоны	Состояние доступности* (к пункту 3.4 Акта обследования ОСИ)	Приложение		Рекомендации по адаптации (вид работы)** к пункту 4.1 Акта обследования ОСИ
		№ на плане	№ фото	
Территории, прилегающей к зданию (участка)	ВНД	№ 3-7	№ 1-5	Капитальный ремонт

* указывается: ДП-В - доступно полностью всем; ДП-И (К, О, С, Г, У) – доступно полностью избирательно (указать категорию инвалидов); ДЧ-В - доступно частично всем; ДЧ-И (К, О, С, Г, У) – доступно частично избирательно (указать категорию инвалидов); ДУ - доступно полностью избирательно (указать категорию инвалидов); ДУ

- доступно условно; ВИД - недоступно

** указывается один из вариантов: не нуждается; ремонт (текущий, капитальный); индивидуальное решение с ТСР; технические решения невозможны - организации альтернативной формы обслуживания

Комментарий к заключению: Территория, прилегающая к зданию недоступна для всех категорий инвалидов.

И Результаты обследований:
2. Входа (входов) в здание
МДОАУ № 10
460038, г. Оренбург, ул. Конституции СССР, № 28/3,
 (наименование объекта, адрес)

№ п/п	Наименование функционально-планировочного элемента	Наличие элемента			Выявленные нарушения и замечания		Работы по адаптации объектов	
		есть/нет	№ на плане	№ фото	Содержание	Значимо для инвалида (категория)	Содержание	Виды работ
2.1	Лестница (наружная)	есть	№ 7	№5	Содержание	О, С	Привести в соответствие с СП.59.13330.2020, СНиПа и ГОСТа	ТР
2.2	Пандус (наружный)	нет	-	-	6.1.2 В доступных входах в здание (сооружение) следует свести к минимуму разность отметок тротуара и тамбура. При перепале высот входные площадки кроме лестницы должны иметь пандус. При ширине лестниц на основных входах в здание 4,0 м и более следует дополнительно предусматривать разделительные двусторонние поручни. 6.1.2 В доступных входах в здание (сооружение) следует свести к минимуму разность отметок тротуара и тамбура. При перепале высот входные площадки кроме лестницы должны иметь пандус. При ширине лестниц на основных входах в здание 4,0 м и более следует дополнительно предусматривать разделительные двусторонние поручни.		Привести в соответствие с СП.59.13330.2020, СНиПа и ГОСТа	КР
2.3	Дверь (входная)	есть	№ 8	№6	6.1.1 В общественном или производственном здании (сооружении) должен быть минимум один вход, доступный для МГН, с поверхности земли и из каждого доступного для МГН подземного или надземного уровня, соединенного с этим зданием. Наружные вызывные устройства или средства связи с персоналом при входах в общественные здания следует применять, с учетом принятой организации	К,О	Привести в соответствие с СП.59.13330.2020, СНиПа и ГОСТа	КР

2.4	Тамбур	есть	№ 9	№ 7	обслуживания посетителей, по заданию на проектирование. 6.1.8 Глубина тамбуров и тамбур-шлюзов при прямом движении и одностороннем открывании дверей должна быть не менее 2,45 м при ширине не менее 1,6 м. При реконструкции необходимо обеспечить в тамбуре минимальное свободное пространство для разворота кресла-коляски между дверями по 6.2.1, не пересекающиеся с зоной движения двери, открывающейся внутрь тамбура.	К,О	Привести в соответствие с СП.59.13330.2020, СНИПа и ГОСТа	КР
ОБЩИЕ требования к зоне								

II Заключение по зоне:

Наименование структурно-функциональной зоны	Состояние доступности* (к пункту 3.4 Акта обследования ОСИ)	Приложение		Рекомендации по адаптации (вид работы)** к пункту 4.1 Акта обследования ОСИ
		№ на плане	№ фото	
Вход (входы) в здание	ДУ	№ 7-9	№ 5-7	Капитальный ремонт

* - указывается: ДП-В - доступно полностью всем; ДП-И (К, О, С, Т, У) - доступно полностью избирательно (указать категорию инвалидов); ДП-В - доступно полностью всем; ДП-И (К, О, С, Т, У) - доступно частично избирательно (указать категорию инвалидов); ДУ - доступно условно; ВНД - недоступно

** - указываются виды работ по каждой зоне

Комментарий к заключению: Мероприятия по техническому обустройству возможны в порядке капитального ремонта. Для адаптации необходимо организовать помощь сотрудников

I Результаты обследования:
3. Пути (путей) движения внутри здания (в т.ч. путей эвакуации)
МДОАУ №10
460038, г. Оренбург, ул. Конституции СССР, № 28/3
 (наименование объекта, адрес)

№ п/п	Наименование функционально-планировочного элемента	Наличие элемента		Выявленные нарушения и замечания	Работы по адаптации объектов	
		есть/нет	№ на плане		Значимо для инвалида (категория)	Содержание
3.1	Коридор (зона ожидания)	есть	№ 10	6.2.1 Пути движения к помещениям, зонам и местам обслуживания внутри здания следует проектировать в соответствии с нормативными требованиями к путям эвакуации людей из здания. Ширина путей движения (в коридорах, галереях и т. п.) должна быть не менее 1,8 м, допускается ширина коридора 1,5–1,2 м с организацией разъездов (карманов) для креселколясок длиной не менее 2 м при общей с коридором ширине не менее 1,8 м в пределах прямой видимости следующего кармана. Ширину перехода в другое здание следует принимать не менее 2,0 м.	Привести в соответствие с СП.59.13330.2020, СНИПа и ГОСТа	КР
3.2	Лестница (внутри здания)	есть	№ 12	6.2.8 При перепаде высот пола в здании или сооружении следует предусматривать лестницы, пандусы или подъемные устройства, доступные для МГН. Ступени лестниц должны быть ровными, без выступов и с шероховатой поверхностью. Ребро ступени должно иметь закругление радиусом не более 0,02 м. Боковые края ступеней, не примыкающие к стенам, должны иметь	Привести в соответствие с СП.59.13330.2020, СНИПа и ГОСТа	КР

					бортики высотой не менее 0,02 м или другие устройства для предотвращения соскальзывания трости или ноги.							
3.3	Пандус (внутри здания)	-	-	-	-						Привести в соответствие с СП.59.13330.2020, СНиПа и ГОСТа	-
3.4	Лифт пассажирский (или подъемник)	-	-	-	-						Привести в соответствие с СП.59.13330.2020, СНиПа и ГОСТа	-
3.5	Дверь	есть	№ 13	№ 11	Ширина дверных полотен и открытых проемов в стене, а также выходов из помещений и коридоров на лестничную клетку должна быть не менее 0,9 м. Дверные проемы не должны иметь порогов и перепадов высот пола. При необходимости устройства порогов их высота или перепад высот не должны превышать 0,014 м 6.2.23 Полотно двери на путях эвакуации должно иметь цвет, который с учетом характера поверхности, освещенности при применении аварийного освещения и пр. будет обеспечивать контраст не менее 0,7 (70 %) относительно цвета стены.				К, О, С		Привести в соответствие с СП.59.13330.2020, СНиПа и ГОСТа	КР
3.6	Пути эвакуации (в т.ч. зоны безопасности)	есть	№ 16	№ 10	6.2.3 В общественных зданиях на этажах с числом посетителей более 50 человек на участках пола на основных путях движения перед дверными проемами в помещении по ходу движения, открытыми входами на лестничные клетки, открытыми лестничными маршами следует предусматривать предупреждающие тактильные напольные указатели по ГОСТ Р 52875. Применение направляющих тактильных напольных указателей на путях движения в зданиях. Ширину прохода в помещении с оборудованием и мебелью следует принимать не менее 1,2 м. 6.2.20 Места обслуживания и постоянного нахождения инвалидов следует располагать на минимально возможных расстояниях от эвакуационных выходов из помещений зданий наружу				К, О, Г, С, У		Привести в соответствие с СП.59.13330.2020, СНиПа и ГОСТа	КР
	ОБЩИЕ требования к зоне	наиболее короткий и удобный путь к зоне целевого назначения - гигиенические сертификаты на материалы (оснащение, оборудование, изделия, приборы), используемые инвалидами										

II Заключение по зоне:

Наименование структурно-функциональной зоны	Состояние доступности* (к пункту 3.4 Акта обследования ОСИ)	Приложение		Рекомендации по адаптации (вид работы)** к пункту 4.1 Акта обследования ОСИ
		№ на плане	№ фото	
Путь движения внутри здания (в т.ч. пути эвакуации)	ДУ	№ 10, 12-13, 16	№ 8-11	Капитальный ремонт

* указывается: **ДП-В** - доступно полностью всем; **ДП-И** (К, О, С, Г, У) – доступно полностью избирательно (указать категории инвалидов); **ДЧ-В** - доступно частично всем; **ДЧ-И** (К, О, С, Г, У) – доступно частично избирательно (указать категории инвалидов); **ДУ** - доступно условно, **ВНД** - недоступно

**указывается один из вариантов: не нуждается; ремонт (текущий, капитальный); индивидуальное решение с ТСР; технические решения невозможны – организация альтернативной формы обслуживания

Комментарий к заключению: Пути движения внутри здания доступны условно для всех категорий инвалидов.

I Результаты обследования:
4. Зоны целевого назначения здания (целевого посещения объекта)

Вариант I – зона обслуживания инвалидов

МДОУ № 10

460038, г. Оренбург, ул. Конституции СССР, № 28/3

(наименование объекта, адрес)

№ п/п	Наименование функционально-планировочного элемента	Наличие элемента		Выявленные нарушения и замечания		Работы по адаптации объектов	
		есть/нет	№ на плане	№ фото	Значимо для инвалида (категория)	Содержание	Виды работ
4.1	Кабинетная форма обслуживания	есть	№ 18	№ 13	<p>8.2.1 Здания и помещения общеобразовательных организаций проектируют доступными для детей с ограниченными возможностями здоровья с учетом специфики образовательного процесса и типа общеобразовательной организации. Число обучающихся (воспитанников) инвалидов и их распределение по видам инвалидности устанавливаются заданием на проектирование с учетом приложения Б. В учебном помещении первые столы в ряду у окна и в среднем ряду следует предусмотреть для обучающихся с недостатками зрения и дефектами слуха, а для учащихся, передвигающихся в кресле-коляске, – выделить один-два первых стола в ряду у дверного проема.</p> <p>8.2.5 В образовательных организациях, осуществляющих образовательную деятельность по адаптированным основным общеобразовательным программам для обучающихся-инвалидов с нарушением слуха, следует предусмотреть установку светового сигнализатора школьного звонка, а также световой сигнализации об эвакуации в случае чрезвычайных ситуаций во всех помещениях, где обучающийся может</p>	<p>Привести в соответствие с СП.59.13330.2020, СНИПа и ГОСТа</p>	КР

					оказаться один.								
4.2	Зальная форма обслуживания	есть	№ 17	№ 12	В залах, оснащенных системой усиления обеспечения разборчивости звуковой информации, должно быть обеспечено индивидуальное и коллективное пользование устройства улучшения звука по ГОСТ Р 51671. 8.1.10 Места для людей с нарушением слуха при оказании индивидуальных услуг следует размещать на расстоянии не более 2 м от места размещения человека, оказывающего услугу (при отсутствии физической преграды – прозрачного экрана, перегородки и т. д.), или источника звука, или оборудовать системой обеспечения разборчивости звуковой информации.	К, О	Привести в соответствие с СП.59.13330.2020, СНиПа и ГОСТа						КР
4.3	Прилавочная форма обслуживания	нет	-	-									-
4.4	Форма обслуживания с перемещением по маршруту	нет	-	-									-
4.5	Кабина индивидуального обслуживания	нет	-	-									-

II Заключение по зоне:

Наименование структурно-функциональной зоны	Состояние доступности* (к пункту 3.4 Акта обследования ОСИ)	Приложение		Рекомендации по адаптации (вид работы)** к пункту 4.1 Акта обследования ОСИ
		№ на плане	№ фото	
Зона целевого назначения здания (целевого посещения объекта)	ВДН	№ 17-18	№ 12-13	Капитальный ремонт

* - указывается: ДП-В - доступно полностью; ДП-Б - доступно частично; ДЧ-И (К, О, С, Т, У) - доступно частично избирательно (указать категорию инвалидов); ДЧ-Б - доступно частично избирательно (указать категорию инвалидов); ДУ - доступно условно; ВНД - недоступно

Комментарий к заключению: Зоны целевого назначения здания (целевого посещения объекта) временно не доступны для всех категорий инвалидов.

Приложение 5

к Акту обследования ОСИ к паспорту доступности ОСИ

№ _____ от «08» _____ 2024 г.

И Результаты обследования:
5. Санитарно-гигиенических помещений
МДОАУ № 10
460038, г. Оренбург, ул. Конституции СССР, № 28/3
(наименование объекта, адрес)

№ п/п	Наименование функционально-планировочного элемента	Наличие элемента			Выявленные нарушения и замечания		Работы по адаптации объектов	
		есть/нет	№ на плане	№ фото	Содержание	Значимо для инвалида (категория)	Содержание	Виды работ
5.1	Туалетная комната	есть	№ 14-15	№ 14-15	6.3.1 Во всех зданиях, где должны быть санитарно-бытовые помещения для посетителей, следует предусматривать специально оборудованные для инвалидов универсальные и доступные кабины в уборных, места в раздельных ваннах и душевых. При этом должна быть обеспечена доступность уборных общего пользования для людей с нарушениями зрения и нарушениями опорно-двигательного аппарата. 6.3.2 Уборные для МГН размещаются как внутри туалетных блоков – доступные кабины, так и с автономным входом – универсальные кабины. В каждом доступном для МГН здании, сооружении при наличии уборных для посетителей должна быть, как минимум, одна универсальная кабина уборной.	К, О, С, Г, У	Привести в соответствие с СП.59.13330.2020, СНиПа и ГОСТа	КР
5.2	Душевая/ ванная комната	нет	-	-				
5.3	Бытовая комната (гардеробная)	нет	-	-				

III Заключение по зоне:

Наименование структурно-функциональной зоны	Состояние доступности* (к пункту 3.4 Акта обследования ОСИ)	Приложение		Рекомендации по адаптации (вид работы)** к пункту 4.1 Акта обследования ОСИ
		№ на плане	№ фото	
Санитарно-гигиенические помещения	ВНД	№ 14-15	№ 14-15	Капитальный ремонт

указывается; ДП-В - доступно полностью всем; ДП-И (К, О, С, Г, У) - доступно полностью избирательно (указать категорию инвалидов); ДЧ-В - доступно частично всем; ДЧ-И (К, О, С, Г, У) - доступно частично избирательно (указать категорию инвалидов); ДУ - доступно условно, ВНД - недоступно

**указывается один из вариантов: не нуждается; ремонт (текущий, капитальный); индивидуальное решение с ТСР; технические решения невозможны - организация альтернативной формы обслуживания

Комментарий к заключению: Санитарно-гигиенические помещения временно не доступны для всех категорий инвалидов

I Результаты обследования:
6. Системы информации на объекте
МДОУ № 10
460038, г. Оренбург, ул. Конституции СССР, № 28/3
(наименование объекта, адрес)

№ п/п	Наименование функционально-планировочного элемента	Наличие элемента			Выявленные нарушения и замечания		Работы по адаптации объектов	
		есть/нет	№ на плане	№ фото	Содержание	Значимо для инвалида (категория)	Содержание	Виды работ
6.1	Визуальные средства	есть	№ 11	№ 16	В вестибюлях следует предусматривать установку информационного табло типа "бегущая строка", телефонных устройств с текстовым выходом для посетителей с нарушением слуха, звуковых и радиоинформаторов, и/или тактильных и с речевым дублированием информации мнемосхем для посетителей с нарушением зрения. Перечень устанавливаемых в здании на проектирование. С использованием указанных средств должны быть оснащены (5% общего числа, но не менее одной справочной всех видов, билетные кассы массовой продажи и т.п. для информации о предоставляемых услугах	К, С, Г	Привести в соответствие с СП.59.13330.2020, СНиПа и ГОСТа	ТР
6.2	Акустические средства	нет	-	-		К, С, У, О	Привести в соответствие с СП.59.13330.2020, СНиПа и ГОСТа	ТР
6.3	Тактильные средства	нет	-	-		С	Привести в соответствие с СП.59.13330.2020, СНиПа и ГОСТа	ТР

II Заключение по зоне:

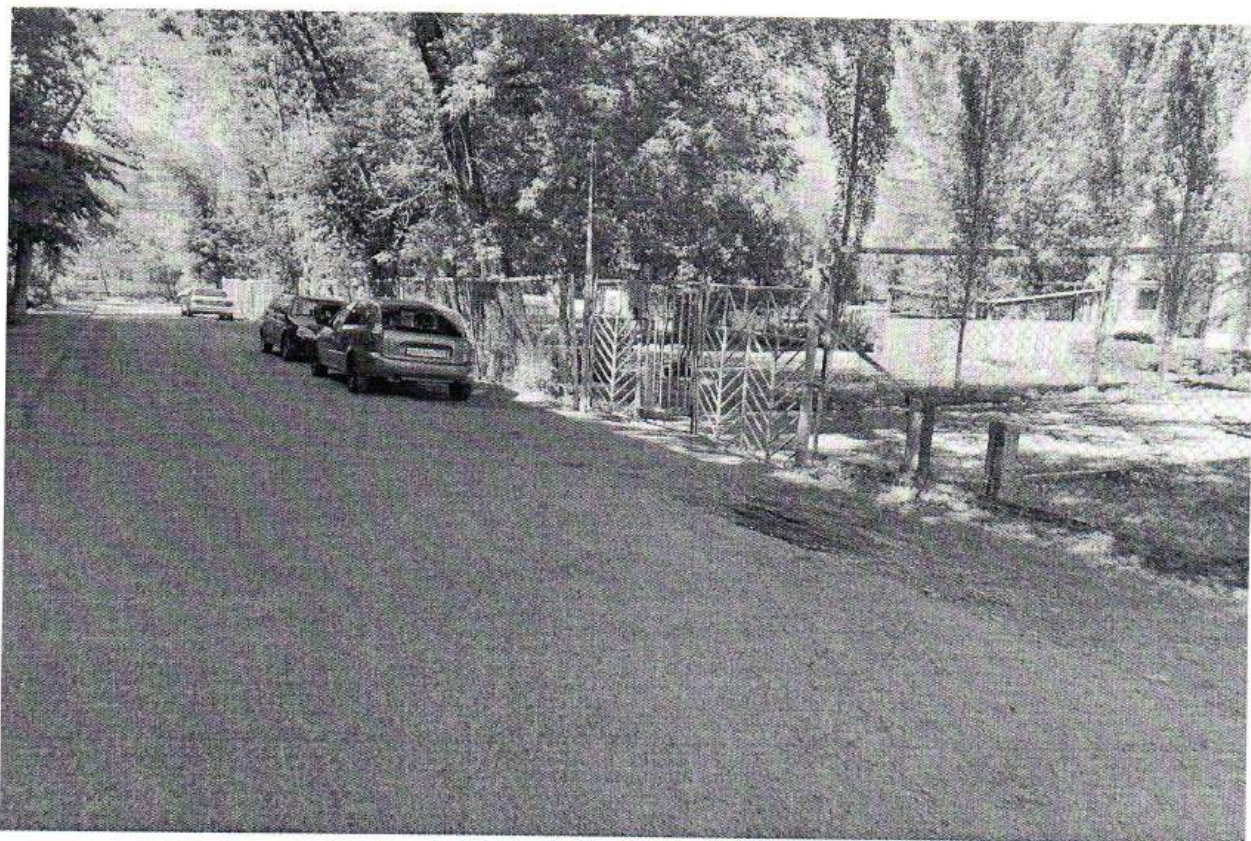
Наименование структурно-функциональной зоны	Состояние доступности* (к пункту 3.4 Акта обследования ОСИ)	Приложение		Рекомендации по адаптации (вид работы)** к пункту 4.1 Акта обследования ОСИ
		№ на плане	№ фото	
Система информации на объекте	ВНД	№ 11	№ 16	ТР

* указывается: **ДП-В** - доступно полностью всем; **ДП-И** (К, О, С, Г, У) – доступно полностью избирательно (указать категории инвалидов); **ДЧ-В** - доступно частично всем; **ДЧ-И** (К, О, С, Г, У) – доступно частично избирательно (указать категории инвалидов); **ДУ** - доступно условно, **ВНД** - недоступно

**указывается один из вариантов: не нуждается; ремонт (текущий, капитальный); индивидуальный решение с ТСП; технические решения невозможны – организация альтернативной формы обслуживания

Комментарий к заключению: Системы информации на объекте временно не доступны для всех категорий инвалидов

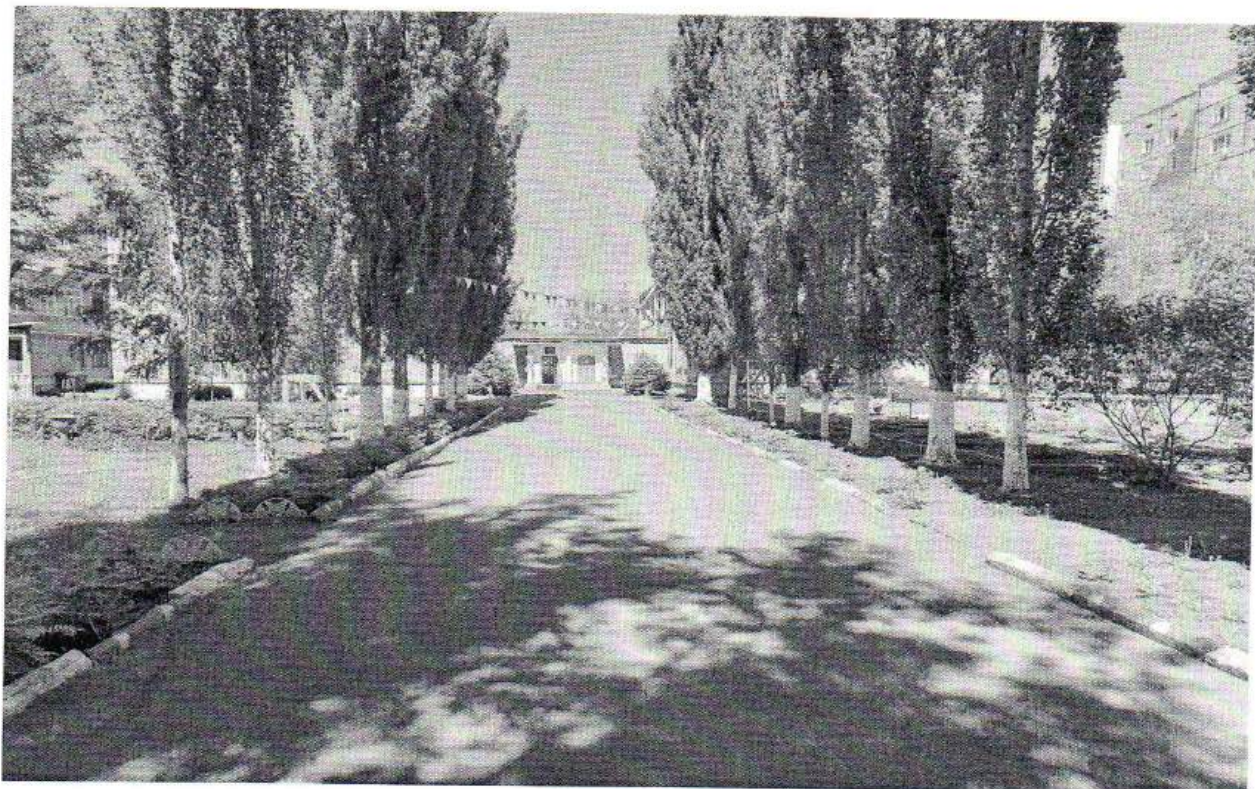
Приложение 7
Результаты фотофиксации на объекте
МДОАУ Детский сад № 10
460038, г. Оренбург, ул. Конституции СССР, № 28/3



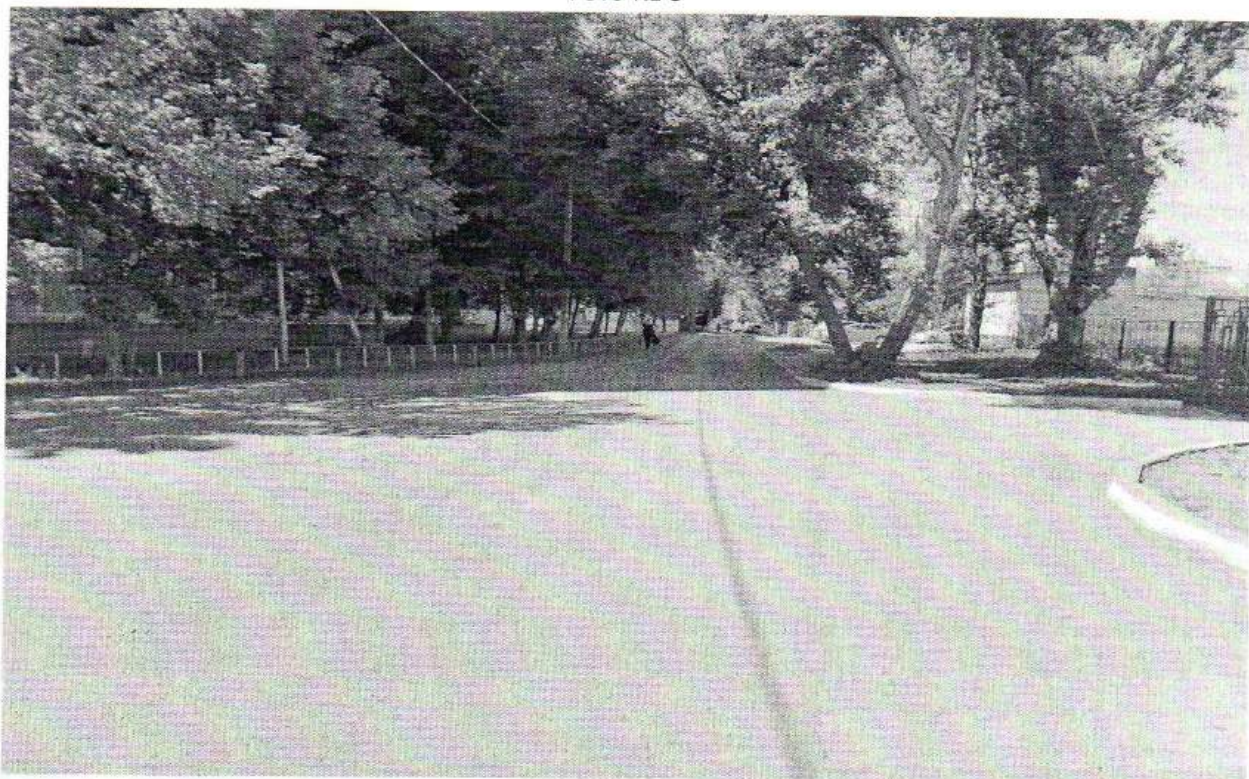
Вход на территорию – Фото № 1



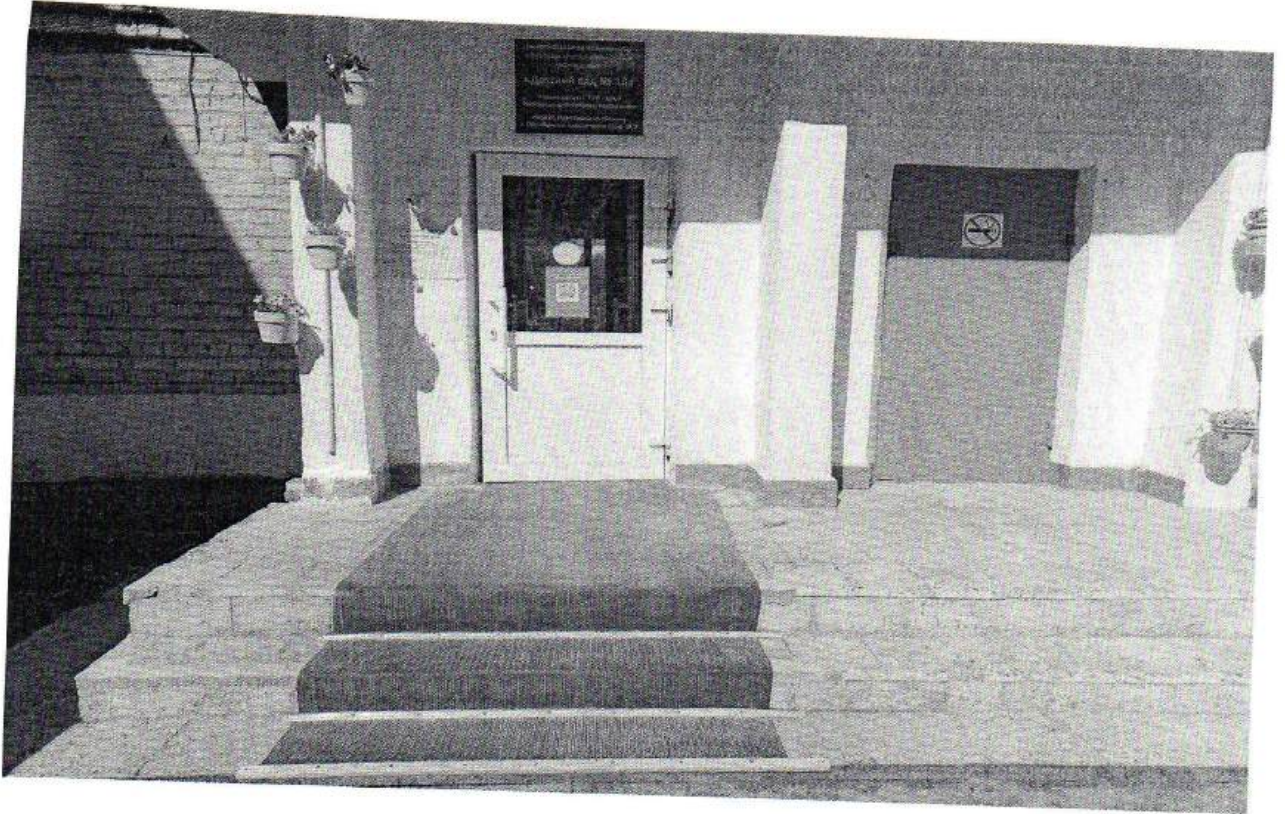
Фото № 2



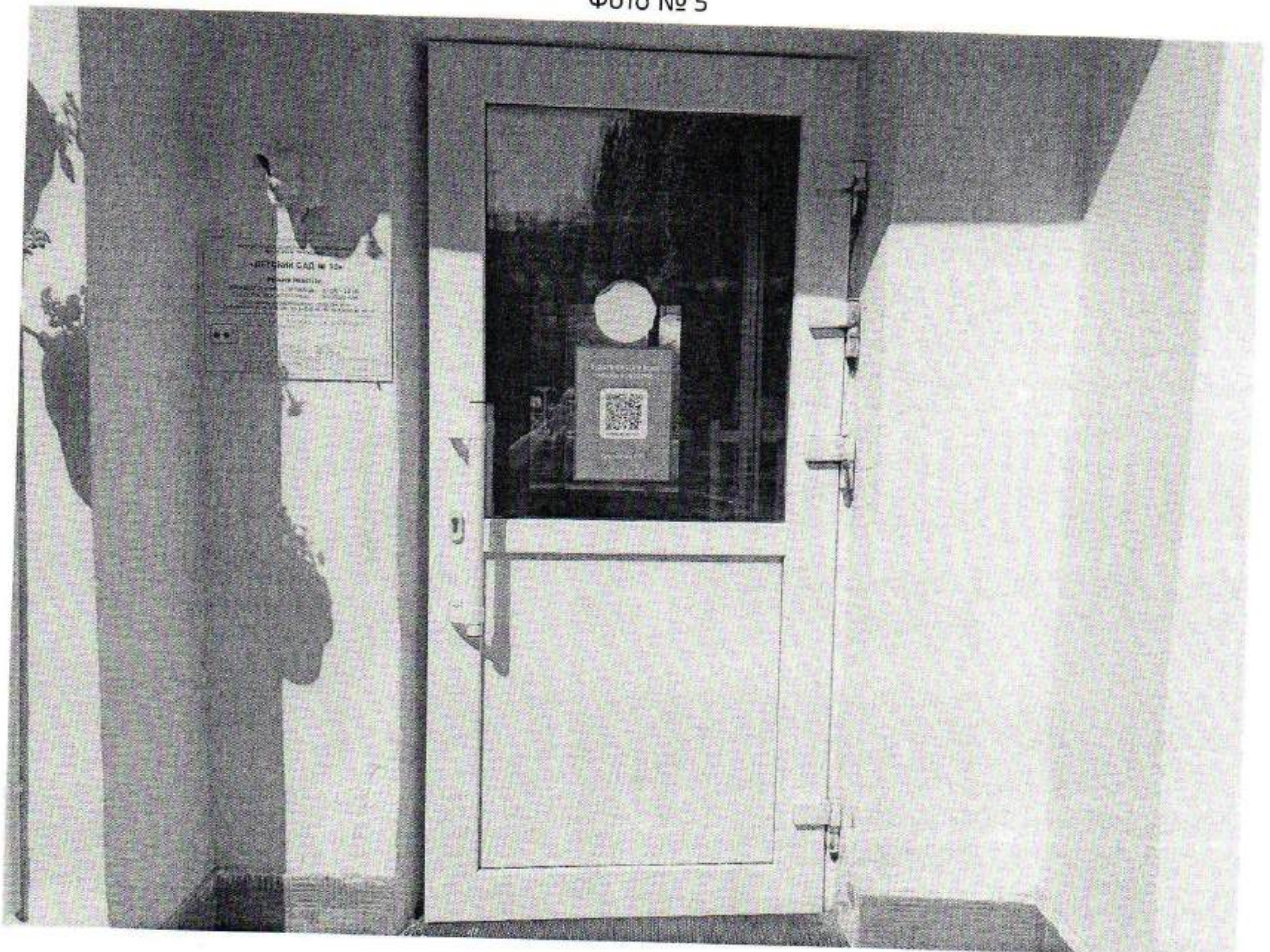
Φοτο Νο 3



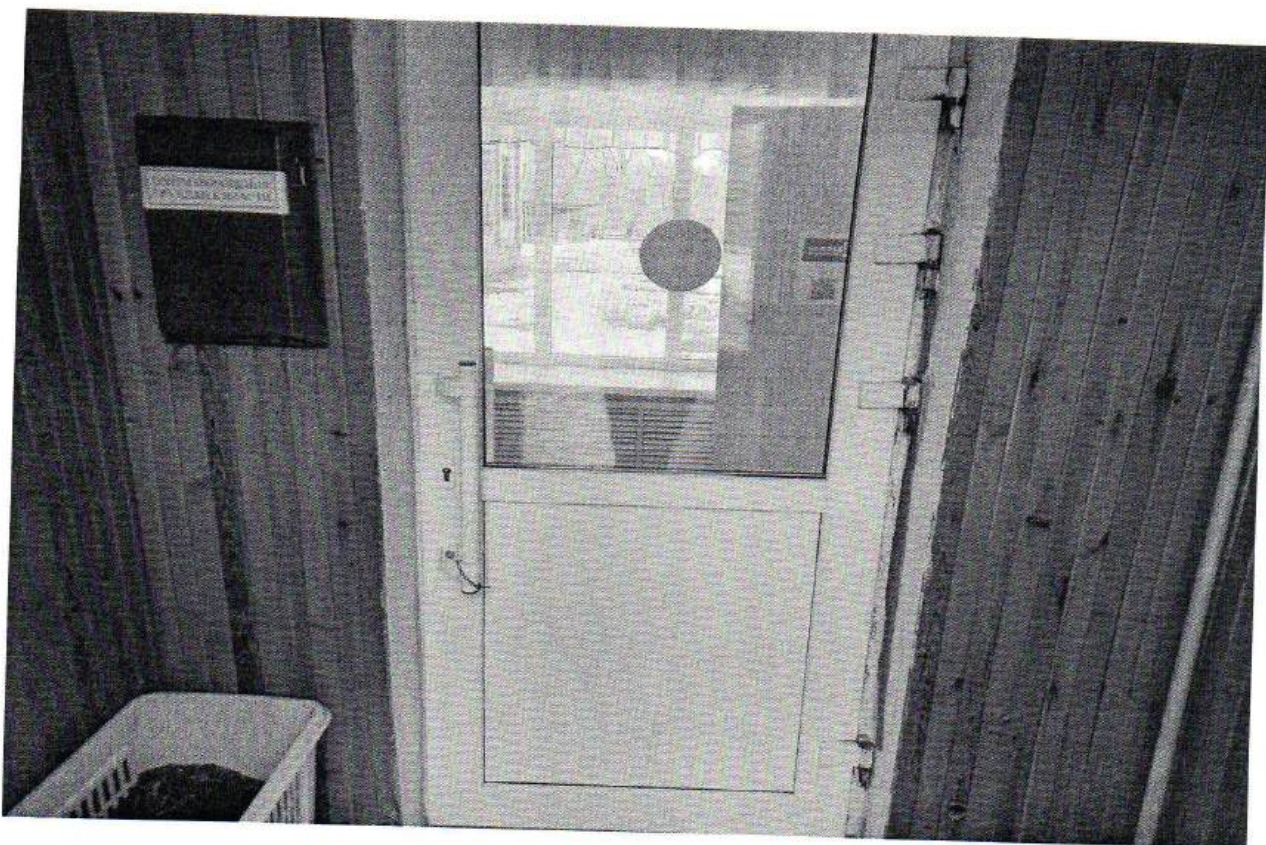
Φοτο Νο 4



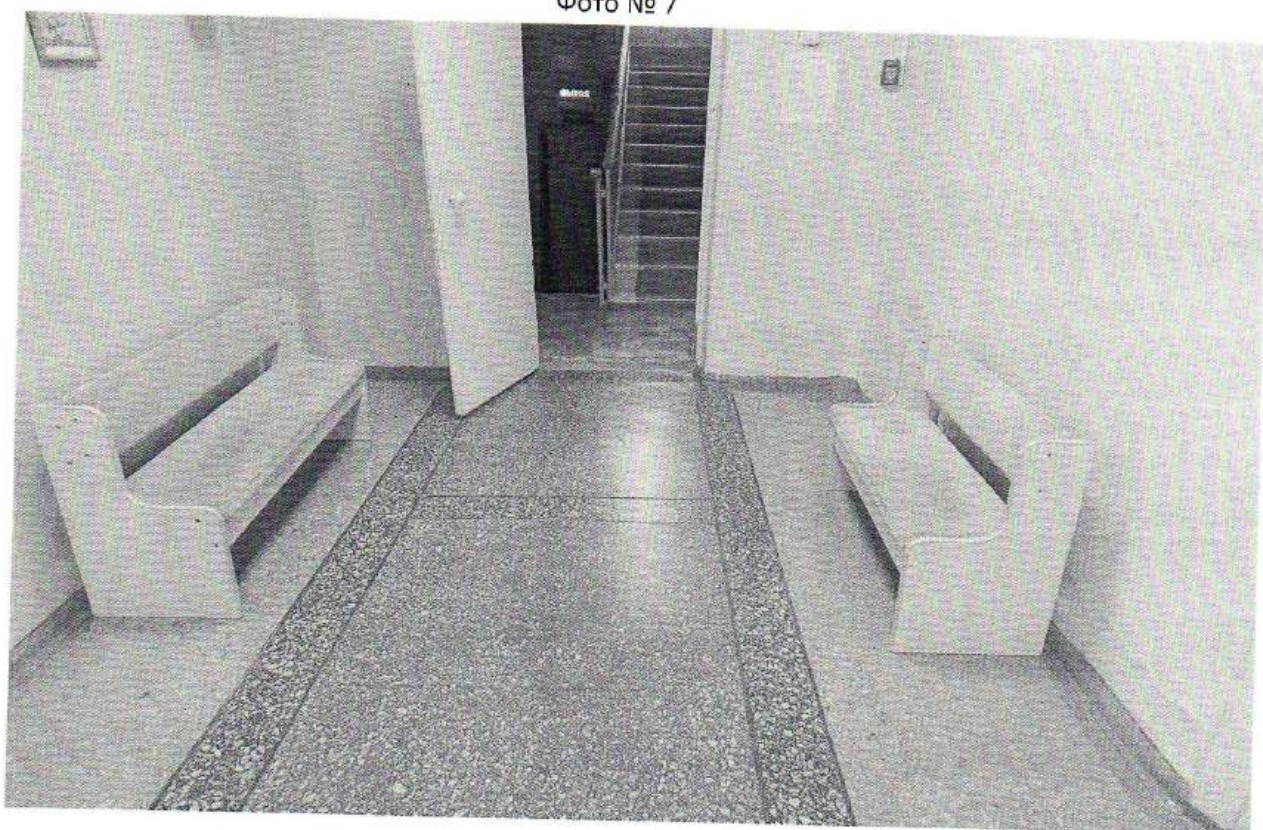
Φοτο Νο 5



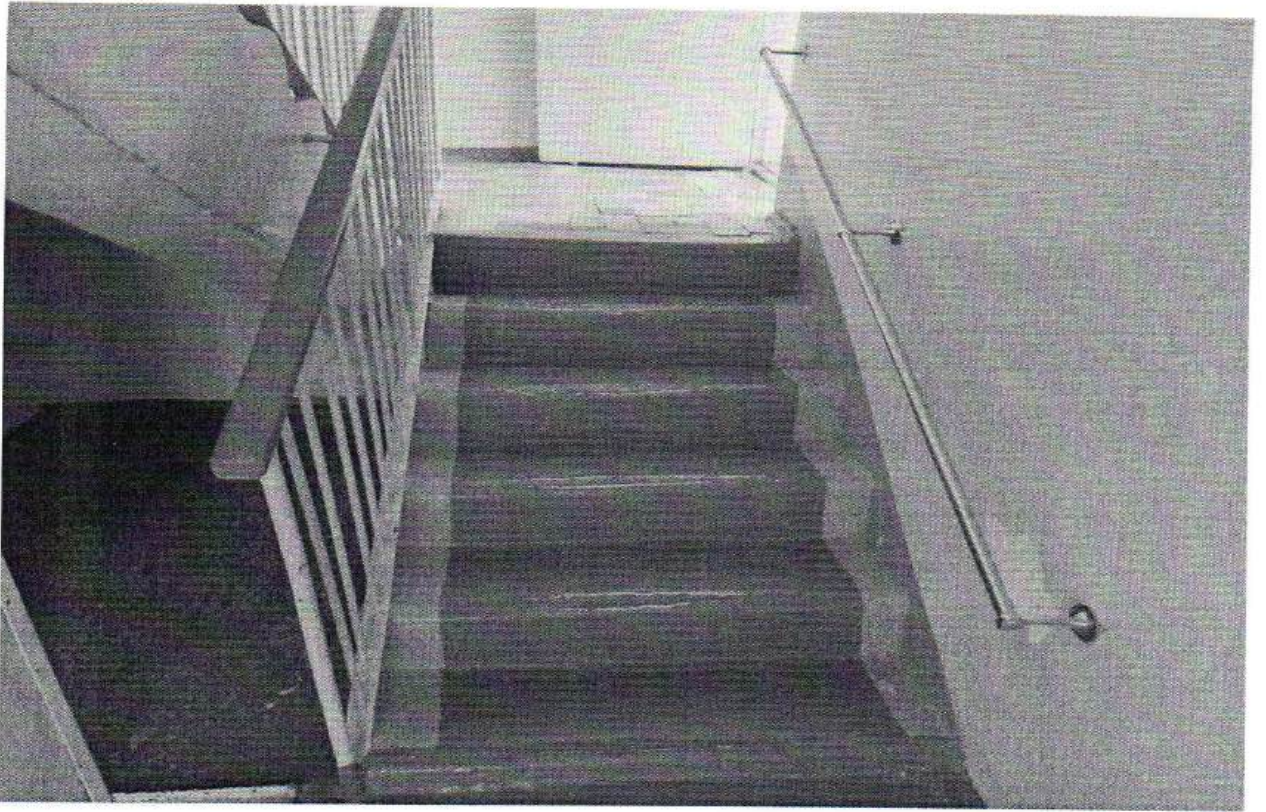
Φοτο Νο 6



Φοτο Νο 7



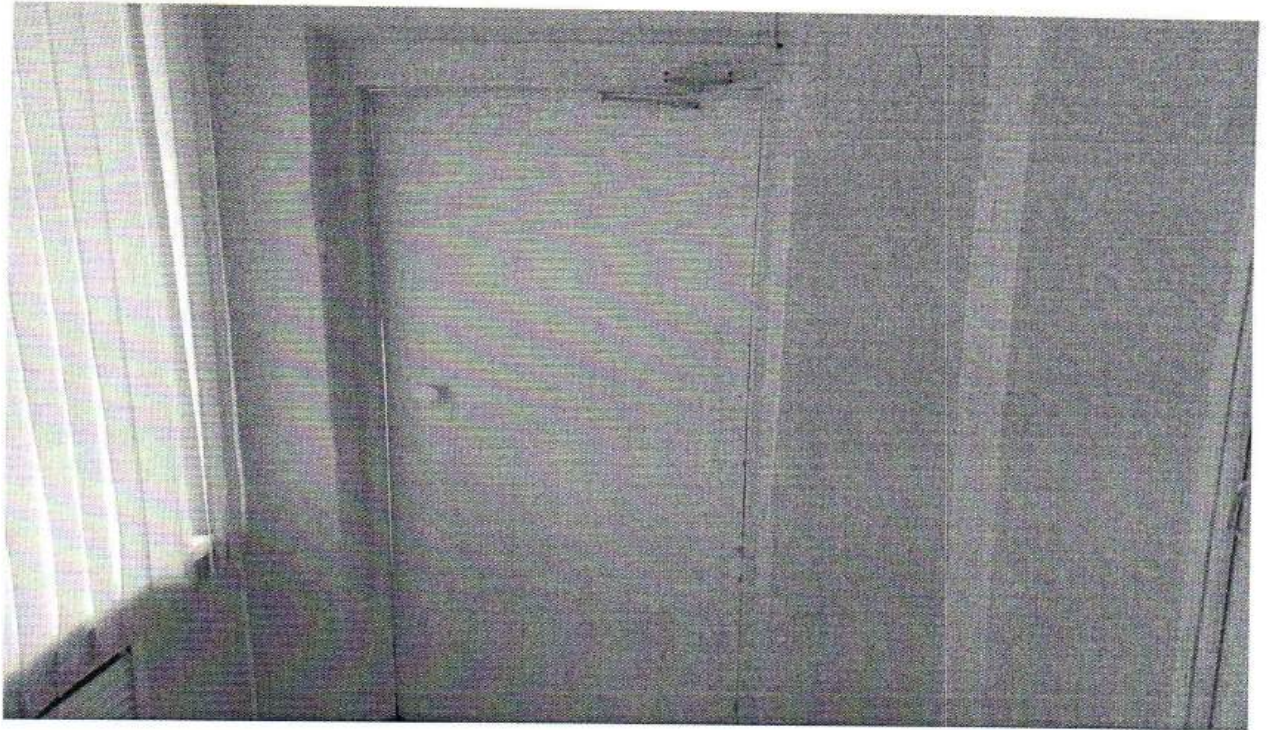
Φοτο Νο 8



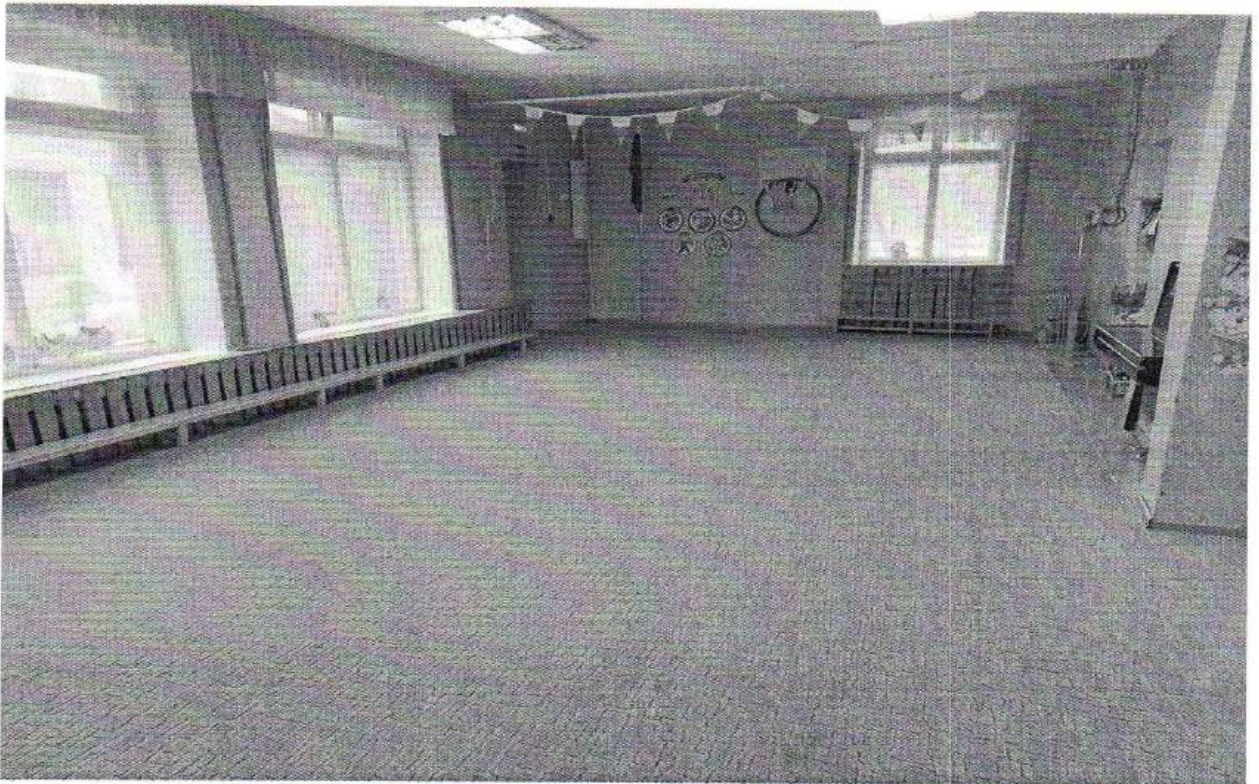
Φοτο Νο 9



Φοτο Νο 10



Φοτο Νο 11



Φοτο Νο 12



Φοτο Νο 13



Φοτο Νο 14

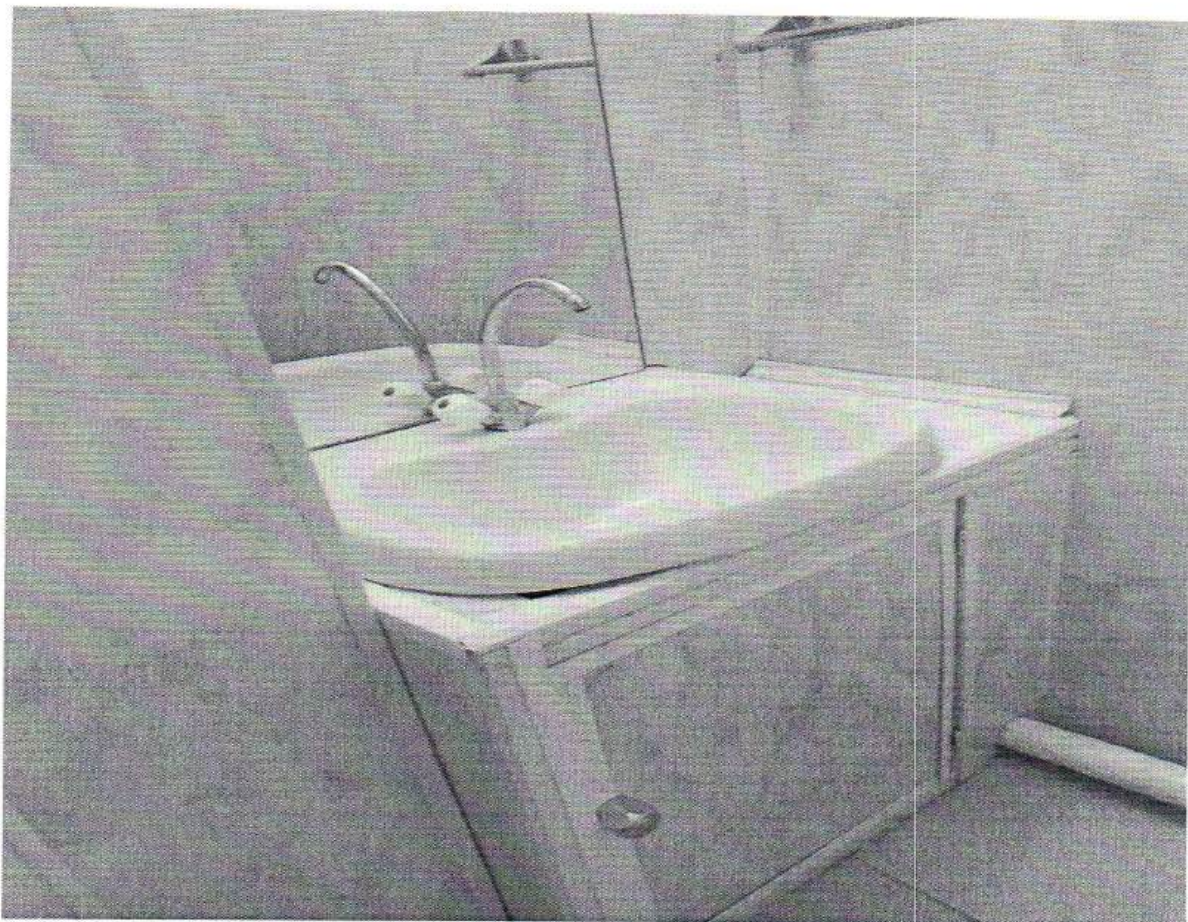


Фото № 15



Фото № 16



Фото № 17

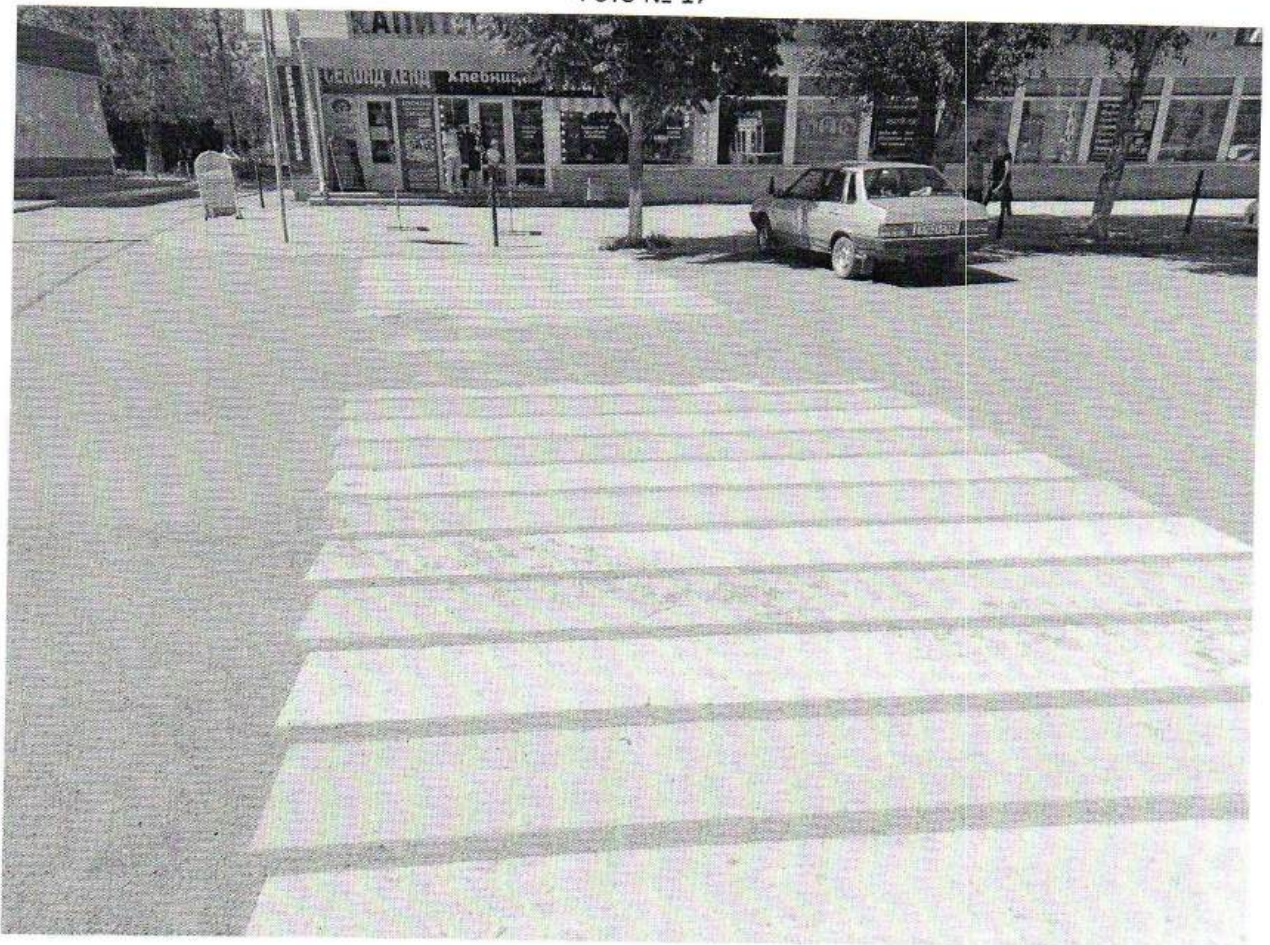
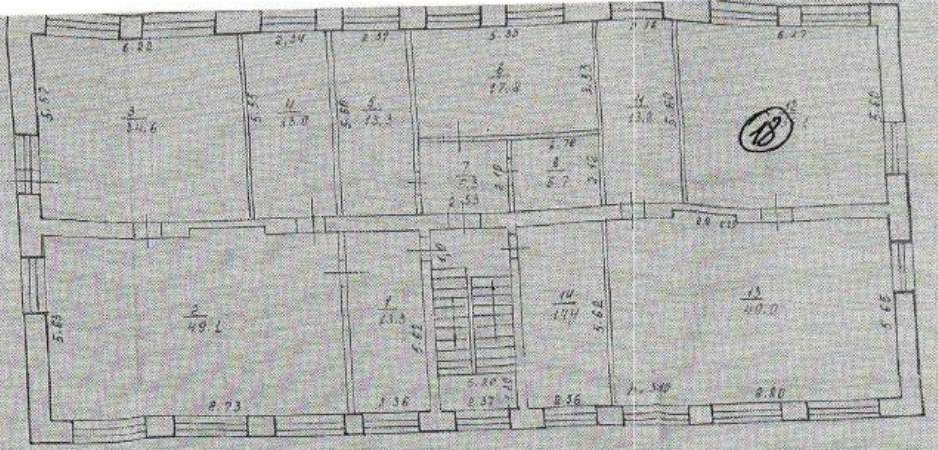
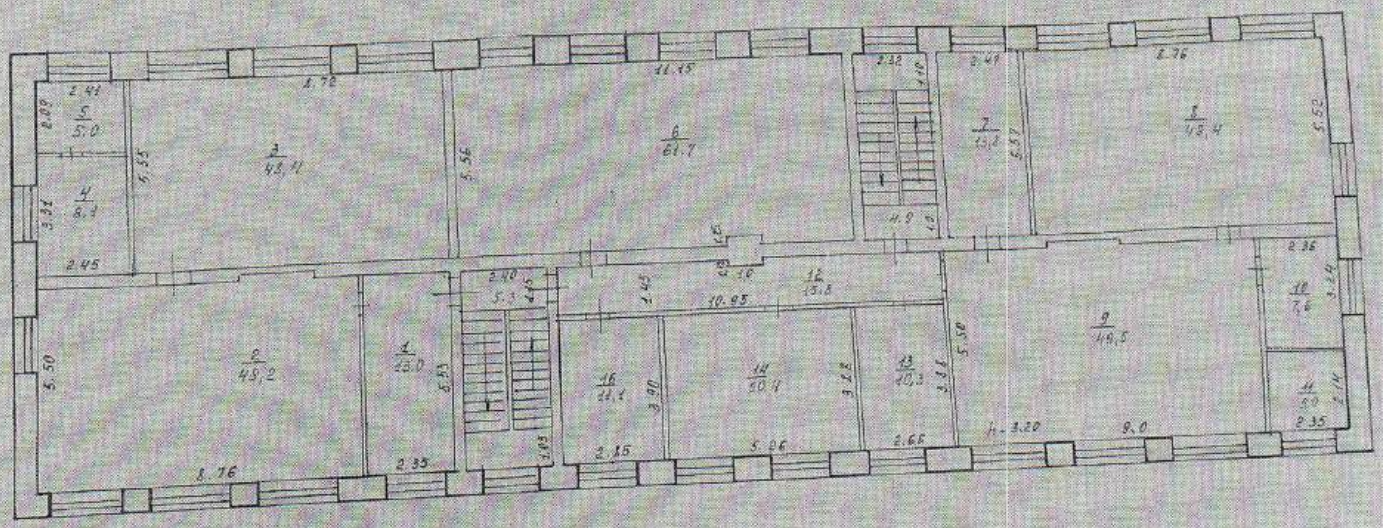


Фото № 18



E¹ Т-корпус



E² Террасы

